

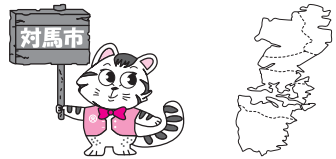


対馬交通バス時刻表

平成28年10月1日から
平成29年3月31日まで

10月1日より厳原～比田勝・国際ターミナル間を4往復から5往復に増便致します。

お得な乗車券のご案内



1ヶ月乗り放題	5,000円	フリーパスポート
1日乗り放題	1,000円	フリーパス券

厳原～対馬病院・やまねこ空港間の
お得な回数券

2枚つづり回数券	1,000円
12枚つづり回数券	5,000円

自由乗降バス実施中

自由乗降バスとは...停留所でない場所でも自由に乗降できるシステムです。
但し、次の区間を除く全線です。厳原、厳原 - 久田、雞知線、対馬空港線
対馬病院線、雞知、仁位、比田勝、その他、危険な場所
尚、運賃は外方運賃を適用します。

対馬交通株式会社

貸切バス・乗合バスのご予約・お問い合わせは

▶▶▶▶ 本社営業所	0920 - 52 - 1810
▶▶▶▶ 厳原支所 (ティアラ内)	0920 - 52 - 7282
▶▶▶▶ 豊玉営業所	0920 - 58 - 0876
▶▶▶▶ 上県営業所	0920 - 86 - 2362

バスに対してのご意見・ご要望は小さな事でもすぐ

▶▶▶▶ 本社・総務部	0920 - 52 - 2348
-------------	------------------

自動車の車検・整備等のお問い合わせは

▶▶▶▶ 整備工場	0920 - 52 - 2329
-----------	------------------



医療法人 **すとう内科医院**

内科・小児科

診療時間

月・火・木・金	8:30 ~ 12:00
	14:00 ~ 17:00
水・土	8:30 ~ 12:00
日・祝日	休診

〒817 0023 長崎県対馬市厳原町田淵793

電話 0920-52-0530

FAX 0920-52-6069

救急指定 **+**

整形外科・外科・形成外科
リハビリテーション科・麻酔科

医療法人

溝口外科整形外科病院

福岡市中央区天神4丁目6-25 (日本銀行福岡支店裏)

TEL 092-721-5252(代)

URL: <http://www.mizoguchi-hp.jp>

マツハヤ石油(株) 対馬支店

対馬支店	TEL 0920(52)2411
厳原給油所	(52)0176
みつしま給油所	(54)2205
久田給油所	(53)5060
比田勝給油所	(86)2425
プロパン課	(52)4285
保険事業部	(52)6273

ガソリン・プロパン・各種保険

縦貫線・仁位線・赤島線・犬吠線・空港線・雞知線・病院線・高校線

	行き先	主な経由地	運休日	系統番号		棧橋	巖原	巖中前	阿須	曲	小浦	白土	根緒	高浜橋	高浜	旧中対馬病院	雞知宮前	樽ヶ浜橋	樽ヶ浜	樽ヶ浜入口	対馬病院	対馬やまねこ空港	大船越	緒方入口	久須保	万関		
				2	27	7:03	7:05	7:09	7:10	-	7:13	7:15	7:17	7:19	7:20	7:21	-	-	-	7:23	7:26	7:31	7:31	7:37	7:40	7:41	7:43	
2	対馬病院	宮前・樽ヶ浜		3		-	7:10	7:14	7:15	-	7:18	7:20	7:22	7:24	7:25	7:26	7:29	7:30	7:31	-	7:35							
3	対馬空港	樽ヶ浜入口・病院		2 7		-	7:55	7:59	8:00	-	8:03	8:05	8:07	8:09	8:10	8:11	-	-	-	8:13	8:16	8:21						
4	対馬空港	曲・病院		24 7		-	8:00	8:04	8:05	8:10	8:13	8:15	8:17	8:19	8:20	8:21	-	-	-	8:23	8:26	8:31						
5	対馬病院	樽ヶ浜入口	土・日・祝日	2		-	8:10	8:14	8:15	-	8:18	8:20	8:22	8:24	8:25	8:26	-	-	-	8:28	8:31							
6	対馬空港	宮前・病院		3 7		-	8:40	8:44	8:45	-	8:48	8:50	8:52	8:54	8:55	8:56	8:59	9:00	9:01	-	9:05	9:10						
7	対馬空港	樽ヶ浜入口・病院		2 7		-	9:30	9:34	9:35	-	9:38	9:40	9:42	9:44	9:45	9:46	-	-	-	9:48	9:51	9:56						
8	対馬病院	宮前・樽ヶ浜	土・日・祝日	3		-	9:50	9:54	9:55	-	9:58	10:00	10:02	10:04	10:05	10:06	10:09	10:10	10:11	-	10:15							
9	対馬空港	樽ヶ浜入口・病院		2 7		-	10:20	10:24	10:25	-	10:28	10:30	10:32	10:34	10:35	10:36	-	-	-	10:38	10:41	10:46						
10	比田勝	病院・空港		2 27		-	11:00	11:04	11:05	-	11:08	11:10	11:12	11:14	11:15	11:16	-	-	-	11:18	11:21	11:26	11:29	11:35	11:38	11:39	11:41	
11	対馬空港	宮前・病院		3 7		-	11:10	11:14	11:15	-	11:18	11:20	11:22	11:24	11:25	11:26	11:29	11:30	11:31	-	11:35	11:40						
12	赤島	宮前・病院 大山・芦浦		26		-	12:00	12:04	12:05	-	12:08	12:10	12:12	12:14	12:15	12:16	12:19	12:20	12:21	-	12:25	12:30	12:30	12:36	12:39	12:40	12:42	
13	対馬病院	曲・樽ヶ浜入口	土・日・祝日	24		-	12:30	12:34	12:35	12:40	12:43	12:45	12:47	12:49	12:50	12:51	-	-	-	12:53	12:56							
14	比田勝	病院・空港		2 27		13:25	13:30	13:34	13:35	-	13:38	13:40	13:42	13:44	13:45	13:46	-	-	-	13:48	13:51	13:56	13:59	14:05	14:08	14:09	14:11	
15	対馬空港	樽ヶ浜入口・病院		2 7		-	13:50	13:54	13:55	-	13:58	14:00	14:02	14:04	14:05	14:06	-	-	-	14:08	14:11	14:16						
16	対馬病院	樽ヶ浜入口	土・日・祝日	2		-	14:30	14:34	14:35	-	14:38	14:40	14:42	14:44	14:45	14:46	-	-	-	14:48	14:51							
17	比田勝	病院・空港		2 27		14:55	15:00	15:04	15:05	-	15:08	15:10	15:12	15:14	15:15	15:16	-	-	-	15:18	15:21	15:26	15:29	15:35	15:38	15:39	15:41	
18	赤島	宮前・病院 大山・芦浦		26		-	15:30	15:34	15:35	-	15:38	15:40	15:42	15:44	15:45	15:46	15:49	15:50	15:51	-	15:55	16:00	16:00	16:06	16:09	16:10	16:12	
19	対馬空港	曲・病院		24 7		-	15:55	15:59	16:00	16:05	16:08	16:10	16:12	16:14	16:15	16:16	-	-	-	16:18	16:21	16:26						
20	犬吠	棧橋・高校 雞知宮前		4		-	巖原	東の浜	棧橋	特老前	対馬高校	阿須	小浦	白土	根緒	高浜橋	高浜	旧中対馬病院	雞知宮前	樽ヶ浜橋	樽ヶ浜	対馬病院	対馬やまねこ空港	大船越	緒方入口	久須保	万関	
							16:20	16:23	16:23	16:26	16:27	16:29	16:32	16:34	16:36	16:38	16:39	16:40	16:43	16:44	-	-	-	16:50	16:53	16:54	16:56	
21	巖原	特老前 東の浜		8		-	対馬高校	特老前	東の浜	西の浜	巖原																	
							17:00	17:01	17:06	17:07	17:08																	
22	対馬空港	樽ヶ浜入口・病院		2 7		-	17:30	17:34	17:35	-	17:38	17:40	17:42	17:44	17:45	17:46	-	-	-	17:48	17:51	17:56						
23	対馬空港	樽ヶ浜入口・病院		2 7		-	18:20	18:24	18:25	-	18:28	18:30	18:32	18:34	18:35	18:36	-	-	-	18:38	18:41	18:46						
24	比田勝	病院・空港		2 27		-	18:30	18:34	18:35	-	18:38	18:40	18:42	18:44	18:45	18:46	-	-	-	18:48	18:51	18:56	19:00	19:06	19:09	19:10	19:12	
25	対馬空港	樽ヶ浜入口・病院		2 7		-	18:55	18:59	19:00	-	19:03	19:05	19:07	19:09	19:10	19:11	-	-	-	19:13	19:16	19:21						
26	対馬病院	対馬高校 宮前・樽ヶ浜		6		-	巖原	東の浜	特老前	対馬高校	阿須	小浦	白土	根緒	高浜橋	高浜	旧中対馬病院	雞知宮前	樽ヶ浜橋	樽ヶ浜	対馬病院							
							19:05	19:07	19:10	19:11	19:13	19:16	19:18	19:20	19:22	19:23	19:24	19:27	19:28	19:29	19:33							
27	仁位	高校・病院・空港 犬吠・濃部		48		棧橋	巖原	巖中前	対馬高校	阿須	小浦	白土	根緒	高浜橋	高浜	旧中対馬病院	雞知宮前	樽ヶ浜橋	樽ヶ浜	樽ヶ浜入口	対馬病院	対馬やまねこ空港	大船越	緒方入口	久須保	万関		
							19:20	19:23	19:27	19:30	19:33	19:36	19:38	19:40	19:42	19:43	19:44	-	-	-	19:46	19:49	19:54	19:57	20:03	20:06	20:07	20:09

犬吠入口	犬吠	大山	畠浦	小船越	鴨居瀬入口	芦浦	賀谷	濃部入口	濃部	浦底	和板	仁位		田	吉田	三根	大久保	鹿見口	仁田	瀬田	佐護	佐須奈	河内	大浦	高校前	比田勝	上対馬病院	国際ターミナル
7:45	-	-	7:48	7:51	7:52	7:53	7:58	7:59	-	8:02	8:03	8:10	8:13	8:18	8:22	8:28	8:33	8:38	8:46	8:48	9:01	9:14	9:21	9:23	9:24	9:28	9:29	9:32
11:43	-	-	11:46	11:49	11:50	11:51	11:56	11:57	-	12:00	12:01	12:08	12:11	12:16	12:20	12:26	12:31	12:36	12:44	12:46	12:59	13:12	13:19	13:21	13:22	13:26	13:27	13:30
12:44	-	12:48	12:53	12:56	芦浦 12:58	鴨居瀬入口 13:01	鴨居瀬 13:05	鴨小前 13:07	住吉大橋 13:10	砲台跡 13:12	赤島大橋 13:15	漁協入口 13:16	赤島 13:19															
14:13	-	-	14:16	14:19	14:20	14:21	14:26	14:27	-	14:30	14:31	14:38	14:41	14:46	14:50	14:56	15:01	15:06	15:14	15:16	15:29	15:42	15:49	15:51	15:52	15:56	15:57	16:00
15:43	-	-	15:46	15:49	15:50	15:51	15:56	15:57	-	16:00	16:01	16:08	16:11	16:16	16:20	16:26	16:31	16:36	16:44	16:46	16:59	17:12	17:19	17:21	17:22	17:26	17:27	17:30
16:14	-	16:18	16:23	16:26	芦浦 16:28	鴨居瀬入口 16:31	鴨居瀬 16:35	鴨小前 16:37	住吉大橋 16:40	砲台跡 16:42	赤島大橋 16:45	漁協入口 16:46	赤島 16:49															
犬吠入口	犬吠				小船越	鴨居瀬入口	鴨居瀬	鴨小前	住吉大橋	砲台跡	赤島大橋	漁協入口	赤島															
16:58	17:01				18:30	18:31	18:35	18:37	18:38	18:40	18:43	18:44	18:47															
(注.....土曜日・日曜日・祝祭日・長期休校日は運休します。)																												
19:14	-	-	19:17	19:20	19:21	19:22	19:27	19:28	-	19:31	19:32	19:39	19:42	19:47	19:51	19:57	20:02	20:07	20:15	20:17	20:30	20:43	20:50	20:52	20:53	20:57	20:58	21:01
犬吠入口	犬吠	大山	畠浦	小船越	鴨居瀬入口	芦浦	賀谷	濃部入口	濃部	浦底	和板	仁位																
20:11	20:14	-	20:19	20:22	20:23	20:24	20:29	20:30	20:32	20:36	20:37	20:44																

縦貫線・仁位線・赤島線・空港線・雞知線・病院線・高校線

	行き先	主な経由地	運休日	系統番号	国際	上対馬	比田	高校前	大浦	河内	佐須奈	佐護	瀬田	仁田	鹿見口	大久保	三根	吉田	田	仁位		和板	浦底	濃部	濃部	賀谷	芦浦	鴨居瀬
					ターミナル	病院	勝																		入口	入口		
1	厳原	空港・病院		48																	6:05	6:12	6:13	6:17	6:19	6:20	6:25	6:26
2	厳原	対馬高校		5																								
3	厳原	樽ヶ浜・宮前		3																								
4	対馬高校	東の浜・特老前		8																								
5	厳原	空港・病院 樽ヶ浜・宮前		26										赤島	漁協入口	赤島大橋	砲台跡	住吉大橋	鴨小前	鴨居瀬							7:44	7:47
6	厳原診療所		土・日・祝日	16																								
7	厳原	空港・病院		27 2	6:30	6:33	6:35	6:39	6:41	6:42	6:49	7:02	7:15	7:17	7:25	7:30	7:35	7:41	7:45	7:50	7:53	8:00	8:01	-	8:04	8:05	8:10	8:11
8	厳原	病院・樽ヶ浜入口		7 2																								
9	厳原	病院・樽ヶ浜入口・曲		7 24																								
10	厳原	樽ヶ浜入口	土・日・祝日	2																								
11	厳原	病院・宮前		7 3																								
12	厳原	病院・樽ヶ浜入口		7 2																								
13	厳原	樽ヶ浜・宮前	土・日・祝日	3																								
14	厳原	空港・病院		27 2	8:35	8:38	8:40	8:44	8:46	8:47	8:54	9:07	9:20	9:22	9:30	9:35	9:40	9:46	9:50	9:55	9:58	10:05	10:06	-	10:09	10:10	10:15	10:16
15	厳原	病院・樽ヶ浜入口		7 2																								
16	厳原	病院・宮前		7 3																								
17	厳原	樽ヶ浜入口・曲	土・日・祝日	24																								
18	厳原	空港・病院		27 2	11:25	11:28	11:30	11:34	11:36	11:37	11:44	11:57	12:10	12:12	12:20	12:25	12:30	12:36	12:40	12:45	12:48	12:55	12:56	-	12:59	13:00	13:05	13:06
19	厳原	空港・病院 樽ヶ浜・宮前		26										赤島	漁協入口	赤島大橋	砲台跡	住吉大橋	鴨小前	鴨居瀬							13:54	13:57
20	厳原	病院・樽ヶ浜入口		7 2																								
21	厳原	空港・病院		27 2	12:55	12:58	13:00	13:04	13:06	13:07	13:14	13:27	13:40	13:42	13:50	13:55	14:00	14:06	14:10	14:15	14:20	14:27	14:28	-	14:31	14:32	14:37	14:38
22	厳原	樽ヶ浜入口	土・日・祝日	2																								
23	厳原	樽ヶ浜入口・曲		7 24																								
24	厳原	病院・樽ヶ浜入口		7 2																								
25	厳原	空港・病院		27 2	16:40	16:43	16:45	16:49	16:51	16:52	16:59	17:12	17:25	17:27	17:35	17:40	17:45	17:51	17:55	18:00	18:05	18:12	18:13	-	18:16	18:17	18:22	18:23
26	厳原	病院・樽ヶ浜入口		7 2																								
27	厳原	病院・樽ヶ浜入口		7 2																								

巖原市内循環線

右廻り		久田		巖原		振興局前		対馬高校前		巖原診療所		棧橋		巖原					
柳ノ元	久田	春田 敷	志賀鼻	西の浜	巖原	警察 署前	振興 局前	税務 署前	巖原中 学校前	小阿須	対馬 高校	特老前	診療所 入口	巖原 診療所	東の浜	棧橋	西の浜	巖原	
1	7:30	7:30	7:31	7:33	7:34	7:35	7:36	7:37	7:38	7:39	7:40	7:42	7:43	7:44	7:45	7:48	7:48	7:49	7:50
2	7:45	7:45	7:46	7:48	7:49	7:50	7:51	7:52	7:53	7:54	7:55	7:57	7:58	7:59	8:00	8:03	8:03	8:04	8:05
3	14:05	14:05	14:06	14:08	14:09	14:10	14:11	14:12	14:13	14:14	14:15	14:17	14:18	14:19	14:20	14:23	14:23	14:24	14:25
4	17:55	17:55	17:56	17:58	17:59	18:00	18:01	18:02	18:03	18:04	18:05	18:07	18:08	18:09	18:10	18:13	18:13	18:14	18:15

左廻り		巖原		棧橋		巖原診療所		対馬高校前		振興局前		巖原		久田					
巖原	西の浜	棧橋	東の浜	巖原 診療所	診療所 入口	特老前	対馬 高校	小阿須	巖原中 学校前	税務 署前	振興 局前	農協前	巖原	西の浜	志賀鼻	春田 敷	久田	柳ノ元	
1	9:35	9:36	9:37	9:37	9:40	9:41	9:42	9:43	9:45	9:46	9:47	9:48	9:49	9:50	9:51	9:52	9:54	9:55	9:55
2	11:50	11:51	11:52	11:52	11:55	11:56	11:57	11:58	12:00	12:01	12:02	12:03	12:04	12:05	12:06	12:07	12:09	12:10	12:10
3	12:40	12:41	12:42	12:42	12:45	12:46	12:47	12:48	12:50	12:51	12:52	12:53	12:54	12:55	12:56	12:57	12:59	13:00	13:00
4	15:40	15:41	15:42	15:42	15:45	15:46	15:47	15:48	15:50	15:51	15:52	15:53	15:54	15:55	15:56	15:57	15:59	16:00	16:00



鈴木石油株式会社

本社 〒817 0031 対馬市巖原町久田道1571 TEL (0920) 52 - 0039 / FAX 52 - 0310



新車・中古車オークションシステム導入!お好きな車、お探しします。



キレイを長く!! 愛車をよみがえらせます
カーコーティングプロショップ

- 巖原給油所 TEL (0920) 52 - 0418
- 巖原南給油所 52 - 5656
- 美津島給油所 54 - 2061
- 佐須奈給油所 84 - 2202
- 舟志給油所 88 - 9775

☎お電話おまちしております。

想いをたくす日本の心

春 吉田茶舗

巖原町天道茂527
TEL 52 - 0006 FAX 52 - 0072

久田・安神線

平日

	巖原	志賀鼻	春屋田敷	久田	柳ノ元	尾浦口	尾浦	安神口	安神		安神	安神口	尾浦	尾浦口	柳ノ元	久田	春屋田敷	志賀鼻	巖原		巖原			
1	7:08	7:10	7:12	7:13	7:13	7:17	-	7:20	7:26						7:30	7:30	7:31	7:33	7:35	-	7:50			
2	9:50	9:52	9:54	9:55	9:55	市内循環線									7:45	7:45	7:46	7:48	7:50	-	8:05			
3	10:10	10:12	10:14	10:15	10:15	10:19	10:23	10:31	10:37	(7/21~8/31のみ運行)	上槻(7:10発)	-	7:40	-	7:43	7:47	7:47	7:48	7:50	7:52				
4	12:05	12:07	12:09	12:10	12:10	市内循環線									7:30	7:36	7:44	7:48	7:52	7:52	7:53	7:55	7:57	
5	12:55	12:57	12:59	13:00	13:00	市内循環線									浅藻(7:10発)	-	7:52	-	7:55	7:59	7:59	8:00	8:02	8:04
6	13:20	13:22	13:24	13:25	13:25	13:29	13:33	13:41	13:47		浅藻浜(7:48発)	-	8:22	-	8:25	8:29	8:29	8:30	8:32	8:34				
7	13:35	13:37	13:39	13:40	13:40	13:44	-	13:47	-	浅藻(14:29着)	(7/21~8/31のみ運行)	10:40	10:46	10:54	10:58	11:02	11:02	11:03	11:05	11:07				
8	13:50	13:52	13:54	13:55	13:55	13:59	-	14:02	-	上槻(14:32着)		市内循環線				14:05	14:05	14:06	14:08	14:10	-	14:25		
9	14:35	14:37	14:39	14:40	14:40	14:44	-	14:47	-	浅藻浜(15:21着)		13:50	13:56	14:04	14:08	14:12	14:12	14:13	14:15	14:17				
10	15:20	15:22	15:24	15:25	15:25	15:29	15:33	15:41	15:47		上槻(14:40発)	-	15:10	-	15:13	15:17	15:17	15:18	15:20	15:22				
11	15:55	15:57	15:59	16:00	16:00	市内循環線									浅藻(14:30発)	-	15:12	-	15:15	15:19	15:19	15:20	15:22	15:24
12	17:15	17:17	17:19	17:20	17:20	17:24	-	17:27	-	浅藻浜(18:01着)		15:50	15:56	16:04	16:08	16:12	16:12	16:13	16:15	16:17				
13	17:25	17:27	17:29	17:30	17:30	17:34	-	17:37	-	上槻(18:07着)	浅藻浜(16:30発)	-	17:04	-	17:07	17:11	17:11	17:12	17:14	17:16				
14	17:35	17:37	17:39	17:40	17:40	17:44	-	17:47	-	浅藻(18:29着)		市内循環線				17:55	17:55	17:56	17:58	18:00	-	18:15		

土曜日

	巖原	志賀鼻	春屋田敷	久田	柳ノ元	尾浦口	尾浦	安神口	安神		安神	安神口	尾浦	尾浦口	柳ノ元	久田	春屋田敷	志賀鼻	巖原		巖原			
1	7:08	7:10	7:12	7:13	7:13	7:17	-	7:20	7:26						7:30	7:30	7:31	7:33	7:35	-	7:50			
2	9:50	9:52	9:54	9:55	9:55	市内循環線									7:45	7:45	7:46	7:48	7:50	-	8:05			
3	10:10	10:12	10:14	10:15	10:15	10:19	10:23	10:31	10:37		上槻(7:10発)	-	7:40	-	7:43	7:47	7:47	7:48	7:50	7:52				
4	12:05	12:07	12:09	12:10	12:10	市内循環線									7:30	7:36	7:44	7:48	7:52	7:52	7:53	7:55	7:57	
5	12:55	12:57	12:59	13:00	13:00	市内循環線									浅藻(7:10発)	-	7:52	-	7:55	7:59	7:59	8:00	8:02	8:04
6	13:20	13:22	13:24	13:25	13:25	13:29	13:33	13:41	13:47		浅藻浜(7:48発)	-	8:22	-	8:25	8:29	8:29	8:30	8:32	8:34				
7	13:35	13:37	13:39	13:40	13:40	13:44	-	13:47	-	浅藻(14:29着)		10:40	10:46	10:54	10:58	11:02	11:02	11:03	11:05	11:07				
8	13:50	13:52	13:54	13:55	13:55	13:59	-	14:02	-	上槻(14:32着)		市内循環線				14:05	14:05	14:06	14:08	14:10	-	14:25		
9	14:35	14:37	14:39	14:40	14:40	14:44	-	14:47	-	浅藻浜(15:21着)		13:50	13:56	14:04	14:08	14:12	14:12	14:13	14:15	14:17				
10	15:20	15:22	15:24	15:25	15:25	15:29	15:33	15:41	15:47		15:50	15:56	16:04	16:08	16:12	16:12	16:13	16:15	16:17					
11	15:55	15:57	15:59	16:00	16:00	市内循環線									浅藻浜(16:30発)	-	17:04	-	17:07	17:11	17:11	17:12	17:14	17:16
12	17:15	17:17	17:19	17:20	17:20	17:24	-	17:27	-	浅藻浜(18:01着)		市内循環線				17:55	17:55	17:56	17:58	18:00	-	18:15		

日・祝祭日

	巖原	志賀鼻	春屋田敷	久田	柳ノ元	尾浦口	尾浦	安神口	安神		安神	安神口	尾浦	尾浦口	柳ノ元	久田	春屋田敷	志賀鼻	巖原		巖原			
1	7:08	7:10	7:12	7:13	7:13	7:17	-	7:20	7:26						7:30	7:30	7:31	7:33	7:35	-	7:50			
2	9:50	9:52	9:54	9:55	9:55	市内循環線									7:45	7:45	7:46	7:48	7:50	-	8:05			
3	10:10	10:12	10:14	10:15	10:15	10:19	10:23	10:31	10:37	(7/21~8/31のみ運行)					7:30	7:36	7:44	7:48	7:52	7:52	7:53	7:55	7:57	
4	12:05	12:07	12:09	12:10	12:10	市内循環線									浅藻(7:10発)	-	7:52	-	7:55	7:59	7:59	8:00	8:02	8:04
5	12:55	12:57	12:59	13:00	13:00	市内循環線									浅藻浜(7:48発)	-	8:22	-	8:25	8:29	8:29	8:30	8:32	8:34
6	13:20	13:22	13:24	13:25	13:25	13:29	13:33	13:41	13:47		(7/21~8/31のみ運行)	10:40	10:46	10:54	10:58	11:02	11:02	11:03	11:05	11:07				
7	13:35	13:37	13:39	13:40	13:40	13:44	-	13:47	-	浅藻(14:29着)		市内循環線				14:05	14:05	14:06	14:08	14:10	-	14:25		
8	14:35	14:37	14:39	14:40	14:40	14:44	-	14:47	-	浅藻浜(15:21着)		13:50	13:56	14:04	14:08	14:12	14:12	14:13	14:15	14:17				
9	15:20	15:22	15:24	15:25	15:25	15:29	15:33	15:41	15:47		15:50	15:56	16:04	16:08	16:12	16:12	16:13	16:15	16:17					
10	15:55	15:57	15:59	16:00	16:00	市内循環線									浅藻浜(16:30発)	-	17:04	-	17:07	17:11	17:11	17:12	17:14	17:16
11	17:15	17:17	17:19	17:20	17:20	17:24	-	17:27	-	浅藻浜(18:01着)		市内循環線				17:55	17:55	17:56	17:58	18:00	-	18:15		

浅藻浜線（内山・鮎もどし・瀬・豆靨経由）

毎日運行【巖原 浅藻浜】

	巖原	西ノ浜	志賀鼻	春屋田敷	久田	尾浦口	安入神口	在家	内山	桃の木	鮎もどし	佐須瀬	瀬	豆靨	浅藻	浅藻浜
1	14:35	14:36	14:37	14:39	14:40	14:44	14:47	14:53	14:54	14:55	14:56	15:02	15:02	15:12	15:19	15:21
2	17:15	17:16	17:17	17:19	17:20	17:24	17:27	17:33	17:34	17:35	17:36	17:42	17:42	17:52	17:59	18:01

【瀬学】豆靨（18:20発） 瀬（18:30着）

【浅藻浜 巖原】

	浅藻浜	浅藻	豆靨	瀬	佐須瀬	鮎もどし	桃の木	内山	在家	安入神口	尾浦口	久田	春屋田敷	志賀鼻	西の浜	巖原
--	-----	----	----	---	-----	------	-----	----	----	------	-----	----	------	-----	-----	----

【瀬学】瀬（7:30発） 豆靨（7:40着） 回送 浅藻浜

1	7:48	7:50	7:57	8:07	8:07	8:13	8:14	8:15	8:16	8:22	8:25	8:29	8:30	8:32	8:33	8:34
2	16:30	16:32	16:39	16:49	16:49	16:55	16:56	16:57	16:58	17:04	17:07	17:11	17:12	17:14	17:15	17:16

内院線（久和経由）

平日

	巖原	西ノ浜	志賀鼻	春屋田敷	久田	尾浦口	安入神口	久和	内院	浅藻	浅藻	内院	久和	安入神口	尾浦口	久田	春屋田敷	志賀鼻	西の浜	巖原
1	13:35	13:36	13:37	13:39	13:40	13:44	13:47	14:03	14:13	14:29	7:10	7:26	7:36	7:52	7:55	7:59	8:00	8:02	8:03	8:04
2	17:35	17:36	17:37	17:39	17:40	17:44	17:47	18:03	18:13	18:29	14:30	14:46	14:56	15:12	15:15	15:19	15:20	15:22	15:23	15:24

土・日祝祭日

1	13:35	13:36	13:37	13:39	13:40	13:44	13:47	14:03	14:13	14:29	7:10	7:26	7:36	7:52	7:55	7:59	8:00	8:02	8:03	8:04
---	-------	-------	-------	-------	-------	-------	-------	-------	-------	-------	------	------	------	------	------	------	------	------	------	------

内山・久根浜・上槻線（日・祝祭日の運行はありません。）

平日【巖原 内山 久根浜 上槻】

	巖原	西の浜	志賀鼻	春屋田敷	久田	尾浦口	安入神口	在家	内山	桃の木	鮎もどし	佐須瀬	久根浜	久根舎	大校調前	上槻
1	13:50	13:51	13:52	13:54	13:55	13:59	14:02	14:08	14:09	14:10	14:11	14:17	14:23	14:25	14:27	14:32
2	17:25	17:26	17:27	17:29	17:30	17:34	17:37	17:43	17:44	17:45	17:46	17:52	17:58	18:00	18:02	18:07

【上槻 久根浜 内山 巖原】

	上槻	大校調前	久根舎	久根浜	佐須瀬	鮎もどし	桃の木	内山	在家	安入神口	尾浦口	久田	春屋田敷	志賀鼻	西の浜	巖原
1	7:10	7:15	7:17	7:19	7:25	7:31	7:32	7:33	7:34	7:40	7:43	7:47	7:48	7:50	7:51	7:52
2	14:40	14:45	14:47	14:49	14:55	15:01	15:02	15:03	15:04	15:10	15:13	15:17	15:18	15:20	15:21	15:22

土曜日【巖原 内山 久根浜 上槻】

	巖原	西の浜	志賀鼻	春屋田敷	久田	尾浦口	安入神口	在家	内山	桃の木	鮎もどし	佐須瀬	久根浜	久根舎	大校調前	上槻
1	13:50	13:51	13:52	13:54	13:55	13:59	14:02	14:08	14:09	14:10	14:11	14:17	14:23	14:25	14:27	14:32

【上槻 久根浜 内山 巖原】

	上槻	大校調前	久根舎	久根浜	佐須瀬	鮎もどし	桃の木	内山	在家	安入神口	尾浦口	久田	春屋田敷	志賀鼻	西の浜	巖原
1	7:10	7:15	7:17	7:19	7:25	7:31	7:32	7:33	7:34	7:40	7:43	7:47	7:48	7:50	7:51	7:52

尾 崎 線

平 日

	対馬病院	馬院	雞宮	知前	洲藻	箕形	吹崎	加志	今里	尾崎	尾崎	今里	加志	吹崎	箕形	洲藻	雞宮	知前	対馬病院	馬院
1	6:54		7:00		7:07	7:13	7:18	7:26	7:29	7:35	7:05	7:11	7:14	7:22	7:27	7:33	7:40		7:46	
2	16:14		16:20		16:27	16:33	16:38	16:46	16:49	16:55	7:40	7:46	7:49	7:57	8:02	8:08	8:15		8:21	
3	17:19		17:25		17:32	17:38	17:43	17:51	17:54	18:00	17:00	17:06	17:09	17:17	17:22	17:28	17:35		17:41	

土曜日・日・祝祭日・長期休校日 (12/23~1/9, 3/25~4/5)

	対馬病院	馬院	雞宮	知前	洲藻	箕形	吹崎	加志	今里	尾崎	尾崎	今里	加志	吹崎	箕形	洲藻	雞宮	知前	対馬病院	馬院
1	6:54		7:00		7:07	7:13	7:18	7:26	7:29	7:35	7:40	7:46	7:49	7:57	8:02	8:08	8:15		8:21	
2	16:54		17:00		17:07	17:13	17:18	17:26	17:29	17:35	17:40	17:46	17:49	17:57	18:02	18:08	18:15		18:21	

竹 敷 線

学校の都合により時刻が変更になる場合があります。

平 日

	対馬病院	馬院	樽ヶ浜	樽ヶ橋	雞宮	知前	雞中町	久須ヶ浜	島ノ内	中町	竹敷	竹敷	中町	島ノ内	久須ヶ浜	雞中町	雞宮	樽ヶ橋	樽ヶ浜	対馬病院	馬院
1	15:13		15:17	15:18	15:19	15:20	15:23	15:29	15:31	15:32	7:30	7:31	7:33	7:39	7:42	7:43	7:44	7:45	7:49		7:49
2	16:13		16:17	16:18	16:19	16:20	16:23	16:29	16:31	16:32	15:35	15:36	15:38	15:44	15:47	15:48	15:49	15:50	15:54		15:54
3	17:23		17:27	17:28	17:29	17:30	17:33	17:39	17:41	17:42	16:35	16:36	16:38	16:44	16:47	16:48	16:49	16:50	16:54		16:54

土曜日・日・祝祭日・長期休校日 (12/23~1/9, 3/25~4/5)

	対馬病院	馬院	樽ヶ浜	樽ヶ橋	雞宮	知前	雞中町	久須ヶ浜	島ノ内	中町	竹敷	竹敷	中町	島ノ内	久須ヶ浜	雞中町	雞宮	樽ヶ橋	樽ヶ浜	対馬病院	馬院
1	12:43		12:47	12:48	12:49	12:50	12:53	12:59	13:01	13:02	8:10	8:11	8:13	8:19	8:22	8:23	8:24	8:25	8:29		8:29
2											13:05	13:06	13:08	13:14	13:17	13:18	13:19	13:20	13:24		13:24

巖原バス停から徒歩1分!

対馬市役所のまん前に新築オープン



ホテル 美津和館

〒817-0022 長崎県対馬市巖原町国分 1421
TEL / FAX 0920-52-0111
<http://www.mitsuwakan.jp>

1泊朝食付 ¥5,900 素泊 ¥5,500 駐車場完備。
しまとく通貨、クレジットカード各種OK。【連泊割引あり】
冷蔵庫完備。ランドリーコーナーあり
全室LANケーブル, 無線LAN, Wi-Fi 無料で使えます。

パッケージ印刷
特殊加工印刷

情報処理・
Webサイト構築

マーケティング
分析・
販売促進計画

ハイビジョン
印刷・
電子書籍

ディスプレイ
看板・POP
ノベルティ

自費出版
ギャラリー

販売促進サポート会社

株式会社 昭和田

■アクティブ九州 TEL.092-471-8200
■アクティブ・ヘッドオフィス TEL.0957-22-6000

民 間 車 検

新車・中古車 販売・修理等

対馬交通(株)整備工場

TEL(0920)52 2329
FAX(0920)52 2330

営業品目

塗料・塗装機材・FRP資材
自動車船舶バッテリー・事務用品機器・各種損害保険

関西ペイント・アサヒペン・カナエ塗料特約店

有限
会社

田崎商事

対馬市巖原町日吉(小学校下)
TEL (0920)52 - 5175 (代)
FAX (0920)52 - 2069

小網循環線（佐保廻り）

平日

	仁位	糠	卯麦	佐保	志多浦	荷船	小網	田大橋	田	仁位
1	15:20	15:24	15:25	15:31	15:36	15:38	15:39	15:44	15:45	15:50
2	17:25	17:29	17:30	17:36	17:41	17:43	17:44	17:49	17:50	17:55

土曜日

	仁位	糠	卯麦	佐保	志多浦	荷船	小網	田大橋	田	仁位
1	15:20	15:24	15:25	15:31	15:36	15:38	15:39	15:44	15:45	15:50
2	17:25	17:29	17:30	17:36	17:41	17:43	17:44	17:49	17:50	17:55

日・祝祭日

	仁位	糠	卯麦	佐保	志多浦	荷船	小網	田大橋	田	仁位
1	17:25	17:29	17:30	17:36	17:41	17:43	17:44	17:49	17:50	17:55
2										

小網循環線（田廻り）

平日

	仁位	田	田大橋	小網	荷船	志多浦	佐保	卯麦	糠	仁位
1	7:20	7:25	7:26	7:31	7:32	7:34	7:39	7:45	7:46	7:50
2	9:20	9:25	9:26	9:31	9:32	9:34	9:39	9:45	9:46	9:50

土曜日

	仁位	田	田大橋	小網	荷船	志多浦	佐保	卯麦	糠	仁位
1	7:20	7:25	7:26	7:31	7:32	7:34	7:39	7:45	7:46	7:50
2	学 12:30	12:35	12:36	12:41	12:42	12:44	12:49	12:55	12:56	13:00

日・祝祭日

	仁位	田	田大橋	小網	荷船	志多浦	佐保	卯麦	糠	仁位
1	7:20	7:25	7:26	7:31	7:32	7:34	7:39	7:45	7:46	7:50
2	学 12:30	12:35	12:36	12:41	12:42	12:44	12:49	12:55	12:56	13:00

青海線

平日運行 土・日・祝祭日は運休致します。

	三根	大橋	三根浜	狩尾	木坂	神社前	青海	青海	神社前	木坂	狩尾	三根浜	大橋	三根
1	10:20	10:21	10:22	10:27	10:32	10:34	10:36	7:30	7:32	7:34	7:39	7:44	7:45	7:46
2	17:45	17:46	17:47	17:52	17:57	17:59	18:01	10:40	10:42	10:44	10:49	10:54	10:55	10:56



河内酒造合名会社
TEL: 54-2010
<http://tsushima-sake.net/>

郷土の名酒
白嶽
本格焼酎
対馬やまねこ
黒麹仕込いも焼酎
伊藤 藤

対馬201海区

荒波おどる201海区は男の海。
地場の漁師の宝の漁場です。



ありがとうございます

通販営業部 〒817 0032 長崎県対馬市厳原町久田白子49 1

御注文・お問い合わせは (午前9:00~午後5:00まで)

☎0120-22-3369

TEL. 0920-52-2929 (午前9:00~午後5:00まで)

FAX. 0920-52-6171 (24時間受付)

ホームページ <http://www.tsushima-uehara.com/>
Eメール uehara-net@mountain.ocn.ne.jp

対馬ウエハラ本社・対馬物産館オープン工場

〒817 0032 長崎県対馬市厳原町久田白子49 1
TEL. 0920-52-0828・0028 FAX. 0920-52-6171

対馬物産館 宮前店

〒817 0021 長崎県対馬市厳原町今屋敷779番地(宮前)
TEL. 0920-52-0355 FAX. 0920-52-0355



(いづはらショッピングセンター ティアラ内)

〒817 0021 長崎県対馬市厳原町今屋敷661番地3
TEL. 0920-53-5188 FAX. 0920-53-5188

舟志・小鹿線

平日・土曜日

	上対馬病院	比田勝	浜久須	大 増	舟 志	中 原	神社前	琴	芦 見	芦見浜	一 重	小 鹿	小 鹿	一 重	芦見浜	芦 見	琴	神社前	中 原	舟 志	大 増	浜久須	比田勝	上対馬病院
1	10:55	11:00	11:07	11:10	11:15	11:16	11:19	11:35	11:40	11:41	11:43	11:48	7:07	7:12	7:14	7:15	7:20	7:36	7:39	7:40	7:45	7:48	7:55	7:58
2	13:05	13:10	13:17	13:20	13:25	13:26	13:29	13:45	13:50	13:51	13:53	13:58	8:30	8:35	8:37	8:38	8:43	8:59	9:02	9:03	9:08	9:11	9:18	9:19
3	16:30	16:35	16:42	16:45	16:50	16:51	16:54	17:10	17:15	17:16	17:18	17:23	11:53	11:58	12:00	12:01	12:06	12:22	12:25	12:26	12:31	12:34	12:41	12:42
4	18:00	18:02	18:09	18:12	18:17	18:18	18:21	18:37	18:42	18:43	18:45	18:50	14:03	14:08	14:10	14:11	14:16	14:32	14:35	14:36	14:41	14:44	14:51	14:52

日・祝祭日

	上対馬病院	比田勝	浜久須	大 増	舟 志	中 原	神社前	琴	芦 見	芦見浜	一 重	小 鹿	小 鹿	一 重	芦見浜	芦 見	琴	神社前	中 原	舟 志	大 増	浜久須	比田勝	上対馬病院
1	13:05	13:10	13:17	13:20	13:25	13:26	13:29	13:45	13:50	13:51	13:53	13:58	7:07	7:12	7:14	7:15	7:20	7:36	7:39	7:40	7:45	7:48	7:55	7:58
2	16:30	16:35	16:42	16:45	16:50	16:51	16:54	17:10	17:15	17:16	17:18	17:23	14:03	14:08	14:10	14:11	14:16	14:32	14:35	14:36	14:41	14:44	14:51	14:52

上対馬病院線

日・祝祭日および休校日の運行にご注意下さい。

	各方面から上対馬病院への接続便				比田勝	上対馬病院	上対馬病院	比田勝	上対馬病院から各方面への接続便				
1	小 鹿	7:07発	より接続	7:55発	7:58着	6:33発	6:34着	巖原行き	6:35発へ接続				
2	志多留	7:00発	より接続	8:09発	8:10着	8:38発	8:39着	巖原行き	8:40発へ接続				
3	比田勝	8:00発	鱈浦循環線(大浦・鱈浦)より接続	8:37発	8:38着	10:55発	10:56着	小鹿行き	11:00発へ接続	日・祝祭日運休			
4	日・祝祭日運休	小 鹿	8:30発	より接続	9:18発	9:19着	11:28発	11:29着	巖原行き	11:30発へ接続			
5		巖原	7:05発(縦貫線)より接続	9:28発	9:29着	12:30発	12:31着	鱈浦循環線(渚の湯・鱈浦・大浦)	12:31発へ接続				
6	日・祝祭日運休	小 鹿	11:53発	より接続	12:41発	12:42着	12:58発	12:59着	巖原行き	13:00発へ接続			
7		上対馬病院	12:30発 鱈浦循環線(渚の湯・鱈浦・大浦)より接続	13:08発	13:09着	13:05発	13:06着	小鹿行き	13:10発へ接続				
8		巖原	11:00発(縦貫線)より接続	13:26発	13:27着	14:00発	14:01着	鱈浦循環線(大浦・鱈浦・渚の湯)	14:01発へ接続				
9		上対馬病院	14:00発 鱈浦循環線(大浦・鱈浦・渚の湯)より接続	14:42発	14:43着	16:30発	16:31着	小鹿行き	16:35発へ接続				
10		小 鹿	14:03発	より接続	14:51発	14:52着	16:43発	16:44着	巖原行き	16:45発へ接続			
11		巖原	13:30発(縦貫線)より接続	15:56発	15:57着	17:40発	17:41着	鱈浦循環線(渚の湯・鱈浦・大浦)	17:41発へ接続				
12		巖原	15:00発(縦貫線)より接続	17:23発	17:24着	17:50発	17:51着	志多留行き	17:55発へ接続				
13		巖原	18:30発(縦貫線)より接続	20:57発	20:58着	18:00発	18:01着	小鹿行き	18:02発へ接続	日・祝祭日運休			

1ヶ月 5,000円 フリーパスポート 好評発売中!

対馬交通の路線バス・市営バス・予約制乗合タクシーにご利用頂けます。

上対馬高校通学バス

平

日

	比田勝	高校前	高校前	比田勝
1	8:01	8:05	17:55	17:59

お知らせ...下記の路線 仁田～志多留間は、平成28年11月1日より
田ノ浜～榎滝間予約制ミニバス運行に変わります。

志多留線(11月1日より廃止します。)

毎日運行

	志多留	伊奈	越高	御園	犬ヶ浦	仁田浜	仁田	仁田	仁田浜	犬ヶ浦	御園	越高	伊奈	志多留
1	14:03	14:07	14:11	14:12	14:15	14:16	14:18	13:48	13:50	13:51	13:54	13:55	13:59	14:03

鹿見線

学校の都合により時刻が変更になる場合があります。

毎日運行

	女連	久原	鹿見	鹿見口	弓の原	仁田	仁田	弓の原	鹿見口	鹿見	久原	女連
1	6:55	6:58	6:59	7:05	7:10	7:13	18:50	18:53	18:58	19:04	19:05	19:08

伊奈線

毎日運行【志多留発 比田勝 上対馬病院】

	志多留	伊奈	越高	御園	犬ヶ浦	仁田浜	仁田	瀬田	中山口	竜の口	佐護	学校前	井口	友谷	湊	佐須奈	河内	高校前	比田勝	上対馬病院
1	7:00	7:04	7:08	7:09	7:12	7:13	7:15	7:17	7:28	7:29	7:30	7:32	7:35	7:36	7:37	7:55	8:02	8:05	8:09	8:10

【上対馬病院 比田勝発 志多留】

	上対馬病院	比田勝	高校前	河内	佐須奈	湊	友谷	井口	学校前	佐護	竜の口	中山口	瀬田	仁田	仁田浜	犬ヶ浦	御園	越高	伊奈	志多留
1	17:50	17:55	17:59	18:02	18:09	18:27	18:28	18:29	18:32	18:34	18:35	18:36	18:47	18:49	18:51	18:52	18:55	18:56	19:00	19:04

お車の買い替えを検討してるなら！今村商店にお任せ下さい。



株式会社 今村商店

新車・中古車買取販売
レンタカー
石油製品・車検・
洗車
自動車タイヤ、
カー用品
米・酒・釣具・餅



詳しくはHPを
ご覧ください
(携帯から)

株今村商店 ☎(0920)86-2015 【営業時間】07:30 19:00
今村石油スタンド ☎(0920)86-2145 対馬市上対馬町比田勝665

新日本石油 特約店 カナエ塗料

有限会社 日新商会

上対馬町比田勝

TEL 86-2129(代)
FAX 86-3075

社会福祉法人 米寿会

基本理念 『心豊(こころゆたか)』

利用される方が心豊かに笑顔で、安心して生活され、信頼の中で支え合い、「嬉しいな」「楽しいな」と一回でも多く心から言ってもらえることを目指します。

法人本部 美津島町雞知乙511 3 tel 54-2100 fax 54-2140

就労継続支援B型事業

あゆみ園 : 上対馬町琴1169 イ : tel 87-0085 fax 87-0392
杉の木ホーム : 美津島町雞知甲882 6 : tel 54-5066 fax 54-5011
ワークハウスほのぼの : 厳原町東里223 1 : tel 52-6366 fax 52-6376
杵枝國の里 : 郷ノ浦町郷ノ浦598 : tel 48-0080 fax 48-0081

養護老人ホーム

対馬老人ホーム : 美津島町雞知甲663 12 : tel 54-2045 fax 54-2739

放課後児童健全育成クラブ事業

学童保育「けいめい」 : 美津島町雞知甲1028 1 : tel 54-2396
学童保育「けいめい」第2クラブ : tel 54-2202

子育て支援事業

美津島町地域子育て支援センター : 美津島町雞知甲1028 1 : tel 54-2523

児童デイサービス

対馬こども療育
デイサービスセンター : 美津島町雞知甲882 12 : tel 54-3863

共同生活援助事業

ケアホームつばき荘 : 厳原町棧原39 7 : tel 52-4551
ケアホームつつじ荘 : 美津島町雞知甲738 43 : tel 54-3961
ケアホームもみじ荘 : 厳原町宮谷157 : tel 52-2346
ケアホーム杵枝 : 郷ノ浦町東触424 4 : tel 47-2929

短期入所事業・空床型

ケアホーム杵枝 : 郷ノ浦町東触424 4 : tel 47-2929

障害者相談支援事業

米寿会相談支援センター : 法人本部内 : tel 54-3344 fax 54-2140

障害者ヘルパー事業

米寿会居宅介護支援センター : 法人本部内 : tel 54-3344 fax 54-2140

居宅介護支援事業所

ケアサポーター すけさん : 対馬老人ホーム内 : tel 54-8590 fax 54-2739

訪問介護・介護予防訪問介護事業所

ヘルパーステーション かくさん : 対馬老人ホーム内 : tel 54-8595

認知症対応型通所介護事業所

かざぐるま : 対馬老人ホーム内 : tel 54-2045 fax 54-2739

収益事業

対馬市パークゴルフ場 : 美津島町雞知乙1168 1 : tel 54-5177

市営バス時刻表

鶏知・昼ヶ浦線(スクール混乗)

【平日運行】 学校の都合により時刻が変更になる場合があります。

	昼ヶ浦	黒瀬	鶏知宮前	樽ヶ浜橋	樽ヶ浜	対馬病院	対馬病院	樽ヶ浜	樽ヶ浜橋	鶏知宮前	黒瀬	昼ヶ浦	
1	7:15	7:27	7:41	7:42	7:43	7:47	15:05	15:09	15:10	15:20	15:34	15:46	
2	15:50	16:02	16:16	16:18	16:19	16:23	16:50	16:54	16:55	17:00	17:14	17:26	
3	17:30	17:42	17:56				夏ダイヤ	4月~7月			19:05	19:19	19:31
							冬ダイヤ	11月~2月			18:05	18:19	18:31
							春・秋ダイヤ	9月~10月、3月			18:35	18:49	19:01

【休校日運行】

	昼ヶ浦	黒瀬	鶏知宮前	樽ヶ浜橋	樽ヶ浜	対馬病院	対馬病院	樽ヶ浜	樽ヶ浜橋	鶏知宮前	黒瀬	昼ヶ浦
1	7:45	7:57	8:11	8:12	8:13	8:17	12:55	12:59	13:00	13:02	13:16	13:28
2	11:55	12:07	12:21	12:22	12:23	12:27	17:05	17:09	17:10	17:12	17:26	17:38

阿連・小茂田線(スクール混乗) 学校の都合により時刻が変更になる場合があります。

【平日】

	阿連	佐須中前	小茂田	小茂田	佐須中前	阿連
1	7:00	7:14	7:15	7:17	7:18	7:32
2	7:35	7:49	7:50	15:18	15:19	15:33
3	15:50	16:04	16:05	16:53	16:54	17:08
4	17:10	17:24	17:25			
5	冬季(11月~2月)		18:20	18:21	18:35	
	夏季(3月~10月)		19:00	19:01	19:15	

【土曜日・長期休校日】

	阿連	佐須中前	小茂田	小茂田	佐須中前	阿連
1	8:10	8:24	8:25	12:15	12:16	12:32
2						
3						
4						
5						

長期休校日……冬休み(12/23~1/9)、春休み(3/25~4/5)

仁位・貝鮎線(スクール混乗)

【平日運行】 学校の都合により時刻が変更になる場合があります。

	貝鮎	嵯峨	佐志賀	糸瀬	豊玉小	仁位	仁位	豊玉小	糸瀬	佐志賀	嵯峨	貝鮎
1	7:30	7:34	7:38	7:46	7:53	7:56	15:19	15:22	15:29	15:37	15:41	15:45
2	15:45	15:49	15:53	16:01	16:08	16:11	16:30	16:33	16:40	16:48	16:52	16:56
3	16:56	17:00	17:04	17:12	17:19	17:22	18:30	18:33	18:40	18:48	18:52	18:56

【休校日運行】

	貝鮎	嵯峨	佐志賀	糸瀬	豊玉小	仁位	仁位	豊玉小	糸瀬	佐志賀	嵯峨	貝鮎
1	7:30	7:34	7:38	7:46	7:53	7:56	12:30	12:33	12:40	12:48	12:52	12:56

仁位・見世浦線(スクール混乗)

【平日運行】 学校の都合により時刻が変更になる場合があります。

	見世浦	塩浜	横浦	浦底	和板	仁位	糸瀬道	豊玉小	豊玉小	糸瀬道	仁位	和板	浦底	横浦	塩浜	見世浦
1	7:25	7:27	7:31	7:35	7:37	7:44	7:45	7:46	15:20	15:21	15:22	15:29	15:31	15:35	15:39	15:41
2	15:45	15:47	15:51	15:55	15:57	16:04	-	-	16:30	16:31	16:32	16:39	16:41	16:45	16:49	16:51
3	16:55	16:57	17:01	17:05	17:07	17:14	-	-	夏ダイヤ	18:30	18:37	18:39	18:43	18:47	18:49	18:49
									冬ダイヤ	18:00	18:07	18:09	18:13	18:17	18:19	18:19

【休校日運行】

	見世浦	塩浜	横浦	浦底	和板	仁位	糸瀬道	豊玉小	豊玉小	糸瀬道	仁位	和板	浦底	横浦	塩浜	見世浦
1	7:25	7:27	7:31	7:35	7:37	7:44	-	-	-	-	12:30	12:37	12:39	12:43	12:47	12:49

市営バス時刻表 (1月1日～1月3日及び12月31日は運休)

仁位・廻線 (スクール混乗) 学校の都合により時刻の変更及び運休になる場合があります。

【登校日】【廻 仁位】

	備考	廻	唐洲	加志々	水崎 診療所前	貝口	佐保橋	卯麦	糠	仁位浜口	豊玉 診療所前	豊玉小前	糸瀬道	高校前	豊玉中	仁位
1		7:25	7:28	7:33	7:34	7:35	7:41	7:44	7:45	7:46	-	7:47	7:48	7:49	7:50	7:52
2		8:10	8:13	8:18	8:19	8:20	8:26	8:29	8:30	8:31	8:33	8:34	8:35	8:36	-	8:37

【仁位 廻】

	備考	仁位	豊玉中	高校前	糸瀬道	豊玉小前	豊玉 診療所前	仁位浜口	糠	卯麦	佐保橋	貝口	水崎 診療所前	加志々	唐洲	廻
1		12:15	-	12:16	12:17	12:18	12:19	12:21	12:22	12:23	12:26	12:32	12:33	12:34	12:39	12:42
2	(全期)	17:13	17:15	17:16	17:17	17:18	-	17:19	17:20	17:21	17:24	17:30	17:31	17:32	17:37	17:40
3	(冬期)	18:08	18:10	18:11	18:12	18:13	-	18:14	18:15	18:16	18:19	18:25	18:26	18:27	18:32	18:35
4	(夏期)	18:28	18:30	18:31	18:32	18:33	-	18:34	18:35	18:36	18:39	18:45	18:46	18:47	18:52	18:55

【休校日】【廻 仁位】

	備考	廻	唐洲	加志々	水崎 診療所前	貝口	佐保橋	卯麦	糠	仁位浜口	豊玉 診療所前	豊玉小前	糸瀬道	高校前	豊玉中	仁位
1		7:25	7:28	7:33	7:34	7:35	7:41	7:44	7:45	7:46	7:48	7:49	7:50	7:51	-	

【仁位 廻】

	備考	仁位	豊玉中	高校前	糸瀬道	豊玉小前	豊玉 診療所前	仁位浜口	糠	卯麦	佐保橋	貝口	水崎 診療所前	加志々	唐洲	廻
1		12:40	-	12:41	12:42	12:43	12:44	12:46	12:47	12:48	12:51	12:57	12:58	12:59	13:04	13:07

三根・鹿見線 (スクール混乗) 学校の都合により時刻の変更及び運休になる場合があります。

平日【鹿見 三根】

	鹿見	公民館前	久原	女連	津柳	三根	三根	津柳	女連	久原	公民館前	鹿見	備考
1	7:30	7:31	7:32	7:35	7:40	7:46	15:32	15:38	15:43	15:46	15:47	15:48	
2							16:32	16:40	16:45	16:48	16:49	16:50	4月～10月 運行
							16:45	16:53	16:58	17:01	17:02	17:03	11月～3月 運行
3							18:34	18:40	18:45	18:48	18:49	18:50	11月～3月 運行
							19:04	19:10	19:15	19:18	19:19	19:20	4月～10月 運行

【三根 鹿見】

土・日・祝祭日・長期休校日 (12/23～1/9 . 3/25～4/5)

	鹿見	公民館前	久原	女連	津柳	三根	三根	津柳	女連	久原	公民館前	鹿見	備考
1	8:30	8:31	8:32	8:35	8:40	8:46	12:34	12:40	12:45	12:48	12:49	12:50	

櫛・佐賀線 (スクール混乗) 学校の都合により時刻の変更及び運休になる場合があります。

【平日運行】

	櫛	トクエ	櫛入口	佐賀	診療所前	診療所前	佐賀	櫛入口	トクエ	櫛	櫛	トクエ	櫛入口	佐賀	診療所前	診療所前	佐賀	櫛入口	トクエ	櫛	
1	7:35	7:36	7:40	7:41	7:42	15:15	15:16	15:17	15:21	15:22	1	7:35	7:36	7:40	7:41	7:42	12:30	12:31	12:32	12:36	12:37
2	15:25	15:26	15:30	15:31	15:32	16:35	16:36	16:37	16:41	16:42	2										
3	16:50	16:51	16:55	16:56	16:57	18:30	18:31	18:32	18:36	18:37	3										

【休校日運行】

三根・志越線

平日・土曜日運行 日・祝祭日は運休致します。

	三根診療所前	三根	下里	中里	上里	大久保	ダム	ハートランド	櫛入口	佐賀	佐賀診療所前	志多賀	内の落	志越	志越	内の落	志多賀	佐賀診療所前	佐賀	櫛入口	ハートランド	ダム	大久保	上里	中里	下里	三根	三根診療所前
1	-	8:30	8:31	8:32	8:33	8:35	8:39	8:45	8:47	8:48	8:49	8:55	8:56	9:00	9:05	9:09	9:10	9:16	9:17	9:18	9:20	9:26	9:30	9:32	9:33	9:34	9:35	9:36
2	11:24	11:25	11:26	11:27	11:28	11:30	11:34	11:40	11:42	11:43	11:44	11:50	11:51	11:55	12:00	12:04	12:05	12:11	12:12	12:13	12:15	12:21	12:25	12:27	12:28	12:29	12:30	-

仁位・琴線(スクール混乗) 学校の都合により時刻の変更及び運休になる場合があります。

毎日運行【琴 仁位】

	琴	芦見一重	小鹿	志越	内の落	志多賀	東部中佐賀診療所前	東小	佐賀	櫛入口	ハートランド前	トクエ	櫛	位の端	曾	千尋藻	鏡川	カラク	塩浦前	浦底	和板	仁位	
1	7:05	7:10	7:13	7:18	7:25	7:29	7:30	7:36	7:37	7:39	7:40	7:42	7:45	7:46	7:48	7:51	7:53	7:55	7:56	7:58	7:59	8:00	8:07
2	16:00	16:05	16:08	16:13	16:20	16:24	16:25	16:31	-	16:32	16:33	16:35	16:38	16:39	16:41	16:44	16:46	16:48	16:49	16:51	16:52	16:53	17:00

【仁位 琴】

	仁位	和板	浦底	塩浦前	カラク	鏡川	千尋藻	曾	位の端	櫛	トクエ	ハートランド前	櫛入口	佐賀	東小	東部中佐賀診療所前	志多賀	内の落	志越	小鹿	一重	芦見	琴
1	14:43	14:50	14:51	14:52	14:54	14:55	14:57	14:59	15:02	15:05	15:06	15:09	15:11	15:12	15:15	15:15	15:21	15:22	15:26	15:33	15:38	15:41	15:46
2	18:00	18:07	18:08	18:09	18:11	18:12	18:14	18:16	18:19	18:22	18:23	18:26	18:28	18:29	-	18:30	18:36	18:37	18:41	18:48	18:53	18:56	19:01

鰐浦・比田勝循環線

毎日運行

	上対馬病院	比田勝	高校前	大浦	鰐浦	落土	島の浦	豊	泉	渚の湯	西泊	経ノ先	古里	国際ターミナル	比田勝港(公衆トイレ前)	国内ターミナル	比田勝港(スクールバス停)	比田勝	上対馬病院
1	-	8:00	8:04	8:06	8:11	8:12	8:14	8:15	8:21	8:26	8:31	8:32	8:33	8:34	8:35	-	-	8:37	8:38
2	14:00	14:01	14:05	14:07	14:12	14:13	14:15	14:16	14:22	14:27	14:32	14:33	14:34	14:35	14:36	14:38	14:40	14:42	14:43
	上対馬病院	比田勝	比田勝港(スクールバス停)	国内ターミナル	比田勝港(公衆トイレ前)	国際ターミナル	古里	経ノ先	西泊	渚の湯	泉	豊	島の浦	落土	鰐浦	大浦	高校前	比田勝	上対馬病院
1	12:30	12:31	-	-	12:33	12:34	12:35	12:36	12:37	12:42	12:47	12:53	12:54	12:56	12:57	13:02	13:04	13:08	13:09
2	17:40	17:41	-	-	17:43	17:44	17:45	17:46	17:47	17:52	17:57	18:03	18:04	18:06	18:07	18:12	18:14	18:18	-

比田勝・唐舟志線(スクール混乗)

【平日運行】 学校の都合により時刻の変更及び運休になる場合があります。

	唐舟志	富ヶ浦	津和	網代	比田勝	比田勝	網代	津和	富ヶ浦	唐舟志
1	7:25	7:31	7:35	7:41	7:45					
2	15:50	15:56	16:00	16:06	16:10	15:30	15:34	15:40	15:44	15:50
3	16:50	16:56	17:00	17:06	17:10	16:30	16:34	16:40	16:44	16:50
4	3月~10月の時間帯					18:45	18:49	18:55	18:59	19:05
	11月~2月の時間帯					18:15	18:19	18:25	18:29	18:35



対馬交通バス時刻表

平成28年10月1日から
平成29年3月31日まで

10月1日より厳原～比田勝・国際ターミナル間を4往復から5往復に増便致します。

お得な乗車券のご案内



1ヶ月乗り放題 5,000円 フリーパスポート
1日乗り放題 1,000円 フリーパス券

厳原～対馬病院・やまねこ空港間の
お得な回数券

2枚つづり回数券 1,000円
12枚つづり回数券 5,000円

自由乗降バス実施中

自由乗降バスとは...停留所でない場所でも自由に乗降できるシステムです。
但し、次の区間を除く全線です。厳原、厳原 - 久田、雞知線、対馬空港線
対馬病院線、雞知、仁位、比田勝、その他、危険な場所
尚、運賃は外方運賃を適用します。

対馬交通株式会社

貸切バス・乗合バスのご予約・お問い合わせは

▶▶▶ 本社営業所 0920-52-1810
▶▶▶ 厳原支所(ティアラ内) 0920-52-7282
▶▶▶ 豊玉営業所 0920-58-0876
▶▶▶ 上県営業所 0920-86-2362

バスに対してのご意見・ご要望は小さな事でもすぐ

▶▶▶ 本社・総務部 0920-52-2348

自動車の車検・整備等のお問い合わせは

▶▶▶ 整備工場 0920-52-2329

大陸のロマン漂う国境の町上対馬の玄関口、国際ターミナルより徒歩2分。ビジネスに観光にレジャーに皆様のお役に立つホテルです。夜は「対馬の晩ごはん」をテーマに新鮮な対馬の荒波で育った海の幸をぜひご賞味下さい。

1泊朝食付 6,260～

15室(全室バス・トイレ付)
ツイン3室、トリプル4室、和室6室、
特別室1室、貴賓室1室

50名

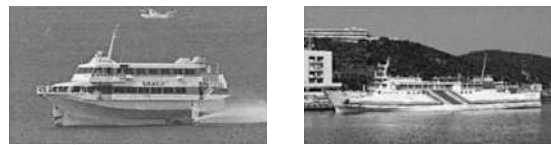
40畳



つしまホテルプラザ

対馬市上対馬町比田勝981-3

☎0920-86-3216



船

厳原 博多 ジェットフォイル1日2往復(九州郵船)
厳原 博多 フェリー1日2往復(九州郵船)
比田勝 博多 フェリー1日1往復(九州郵船)

九州郵船株式会社対馬支店

お問い合わせは

TEL 0920-52-0001
FAX 0920-52-5616

予約窓口 0920-52-0793(博多海陸)
比田勝出張所 0920-86-2440(博多海陸)

衣料品全般 はきもの 寝具
インテリア 呉服 ギフト類

ファミリーショップ
いまばやし

厳原店 52-1102
厳原町田淵787
豊玉店 58-1530
豊玉町仁位412-1